

南通市通州区综合检验检测中心恒温恒湿实验室改造项目

室内改造装饰及相关配套项目系统设计

电气施工图册

日期：2025年 8月 26日

设计单位



江苏通州二建建设工程集团有限公司
JIANGSU TONGZHOU ERJIAN CONSTRUCTION ENGINEERING GROUP CO., LTD.

工程设计证书编号：(甲级) A232060366
施工总承包证书编号：(甲级) D132069338

| 修改记录/REVISION RECORD | 日期 DATE | 记录 DESCRIPTION |
|----------------------|---------|----------------|
| | | |
| | | |

注：1. 本图是根据设计人提供的资料编制的，设计人对资料的真实性负责。
 2. 本图设计内容仅供参考，不作为施工的依据。
 3. 本图设计内容仅供参考，不作为施工的依据。
 4. 本图设计内容仅供参考，不作为施工的依据。
 5. 本图设计内容仅供参考，不作为施工的依据。

注册建筑师、工程师章 REGISTERED STAMP

| 姓名 | 签名 |
|-----------|----|
| 项目负责人 柯博 | |
| 专业负责人 周小均 | |
| 设计 王坚 | |
| 审核 柯博 | |
| 审定 王博波 | |
| 批准 邱引章 | |

| 会签栏 | 专业 | 日期 |
|-----|-----|----|
| | 电气 | |
| | 暖通 | |
| | 给排水 | |

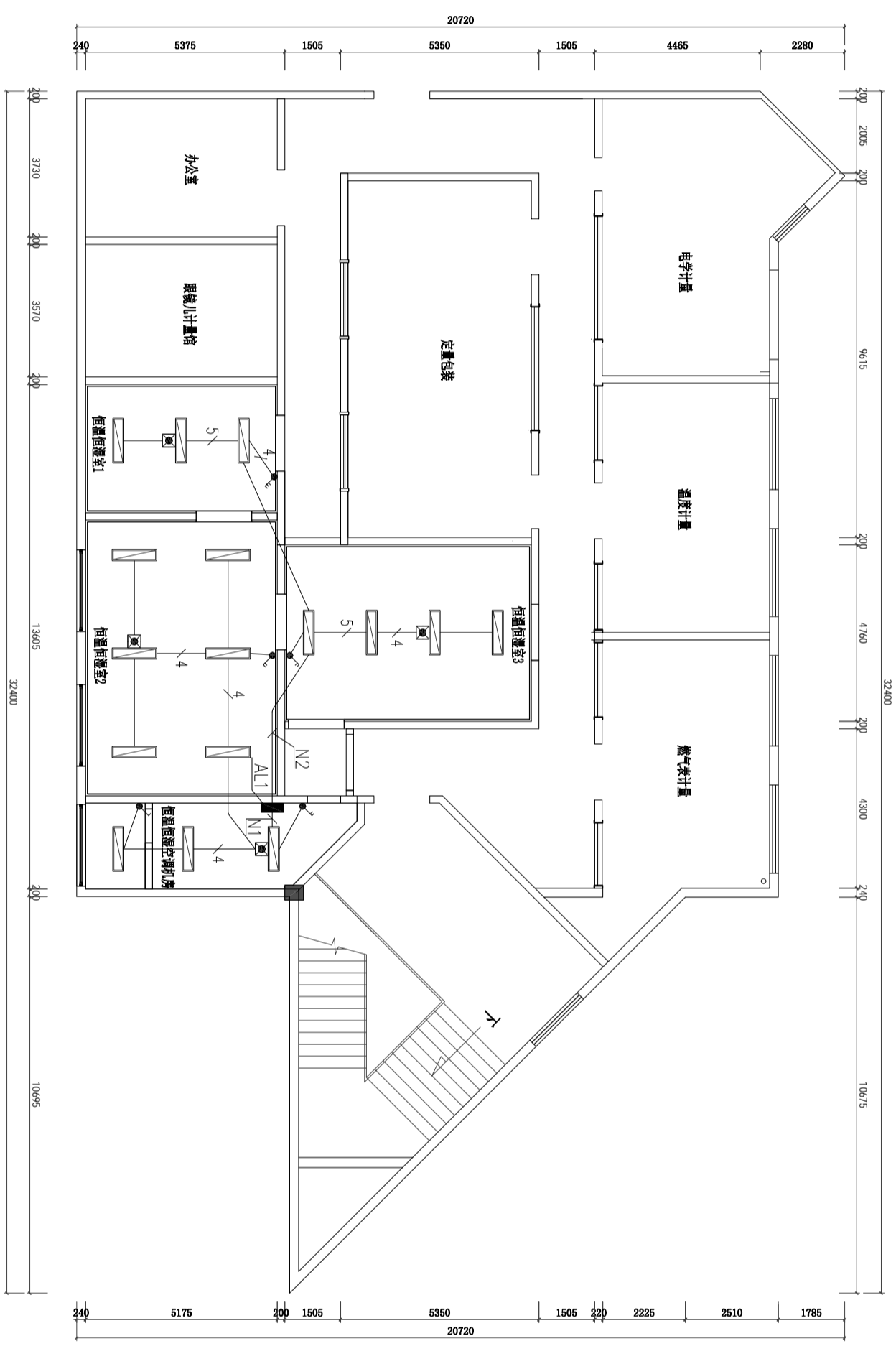
建设单位 CLIENT
南通市通州区综合地质检测中心

项目名称 PROJECT
南通市通州区综合地质检测中心
南通市通州区综合地质检测中心
南通市通州区综合地质检测中心

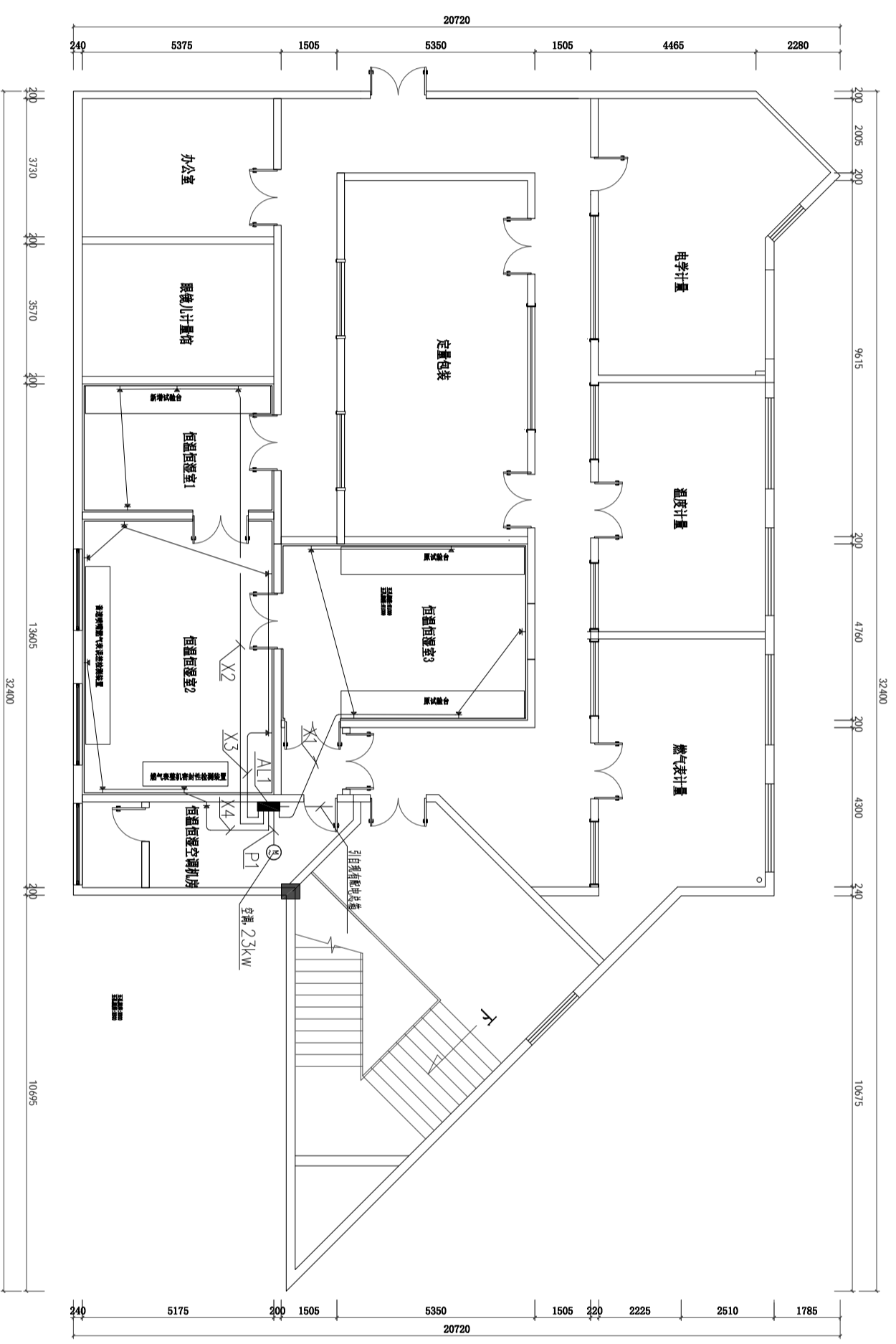
子项名称 SUB-PROJECT
SUB-PROJECT

图纸名称 DRAWING TITLE
照明及插座平面图

| 设计编号 | 专业 | 日期 |
|----------|-----|-------|
| 2025-A10 | 电气 | 02/02 |
| 分项号 | 施工图 | |
| 设计阶段 | | |
| 版本号 | | |



照明平面图 1:100



插座平面图 1:100

| 比例 | 名称 |
|-------|-------|
| 1:100 | 照明平面图 |
| 1:100 | 插座平面图 |

本图版权归日本公司所有，不得用于本工程以外范围，用于现场施工图纸须有公司出图章和施工印章专用章。

中国 南通 通州区 金沙街道金耀路900-9号

WWW.JSTCEI.COM TEL:0513-68971682