

# 南通市通州区人民政府征收土地预公告

通州征預告〔2026〕38号

根据《中华人民共和国土地管理法》《中华人民共和国土地管理法实施条例》《江苏省土地管理条例》有关规定，因公共利益需要，经南通市通州区人民政府决定，启动土地征收工作。现将有关事项公告如下：

## 一、征收目的

根据《中华人民共和国土地管理法》第四十五条的规定，本次征收土地目的为由政府组织实施的市政公用公共事业需要用地。

## 二、征收范围

本次拟征收土地位于先锋街道周圩村六组、十一组范围内。拟征收土地位置详见附图。

实际征收土地范围以最终批准文件为准。

## 三、公告期限

本拟征收土地公告期限为2026年3月18日至2026年4月1日。

## 四、工作安排

1. 拟征收土地公告发布后，南通市通州区人民政府将组织开展拟征收土地现状调查和社会稳定风险评估。拟征收土地现状调查内容包括：拟征收土地的位置、权属、地类、面积以及农村村民住宅、其他地上附着物和青苗等的位置、权属、种类和数量等。请土地所有权人、使用权人予以配合，并在《拟征收土地现状调查表》上对调查结果予以签名或盖章。拟征收土地社会稳定风险评估工作中，将听取被征地的农村集体经济组织及其成员、村民委员会和其他利害关系人的意见。

## 五、其他事项

自本拟征收土地公告发布之日起，任何单位和个人不得在拟征收范围内抢栽抢建；违反规定抢栽抢建的，对抢栽抢建部分不予补偿。

特此公告。

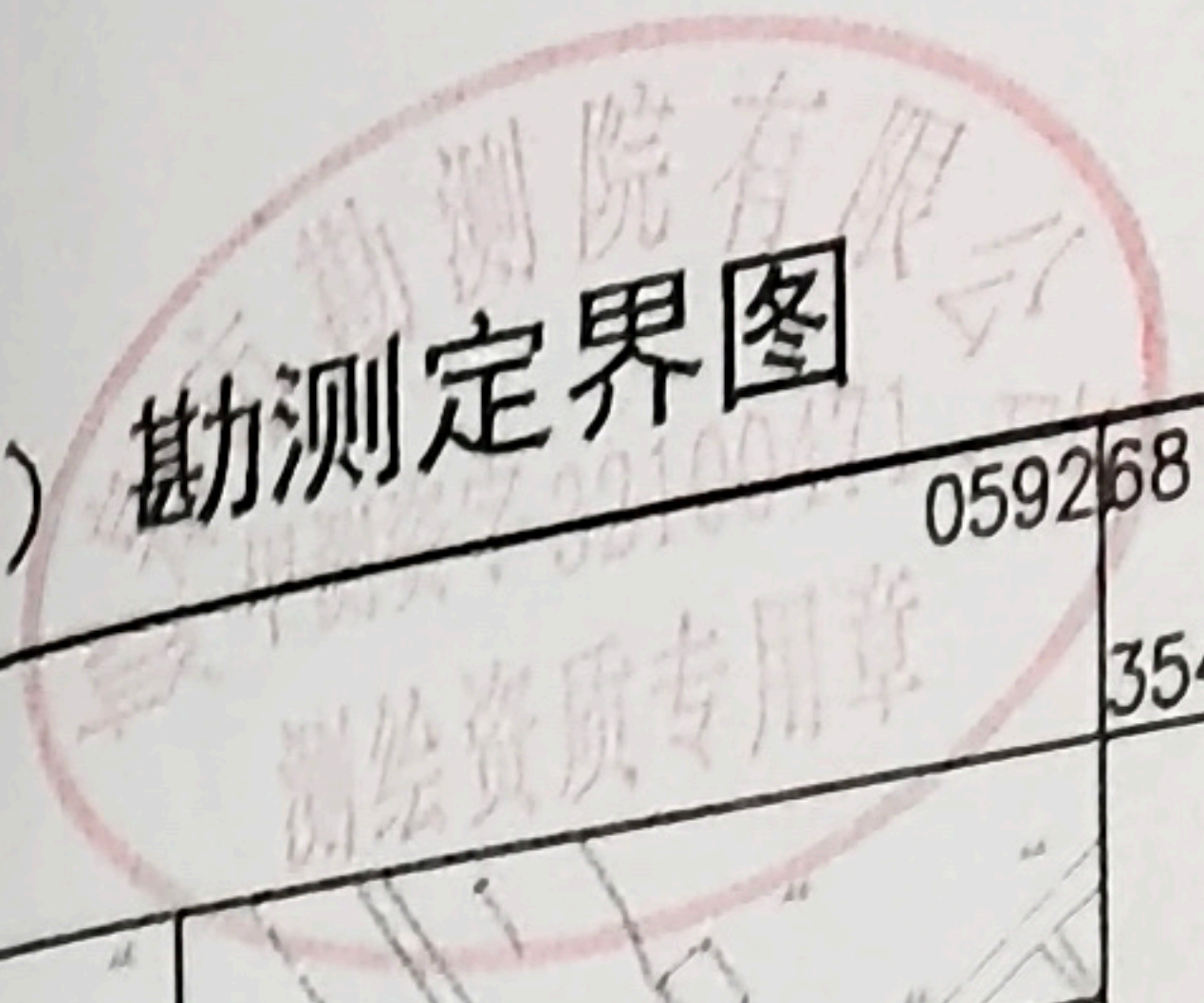
附图：世纪大道管线改造及污水提升泵站二期工程（富锋路1#污水泵站）勘测定界图

南通市通州区人民政府  
2026年3月18日



世纪大道管线改造及污水提升泵站二期工程（富锋路1#污水泵站）

勘测定界图

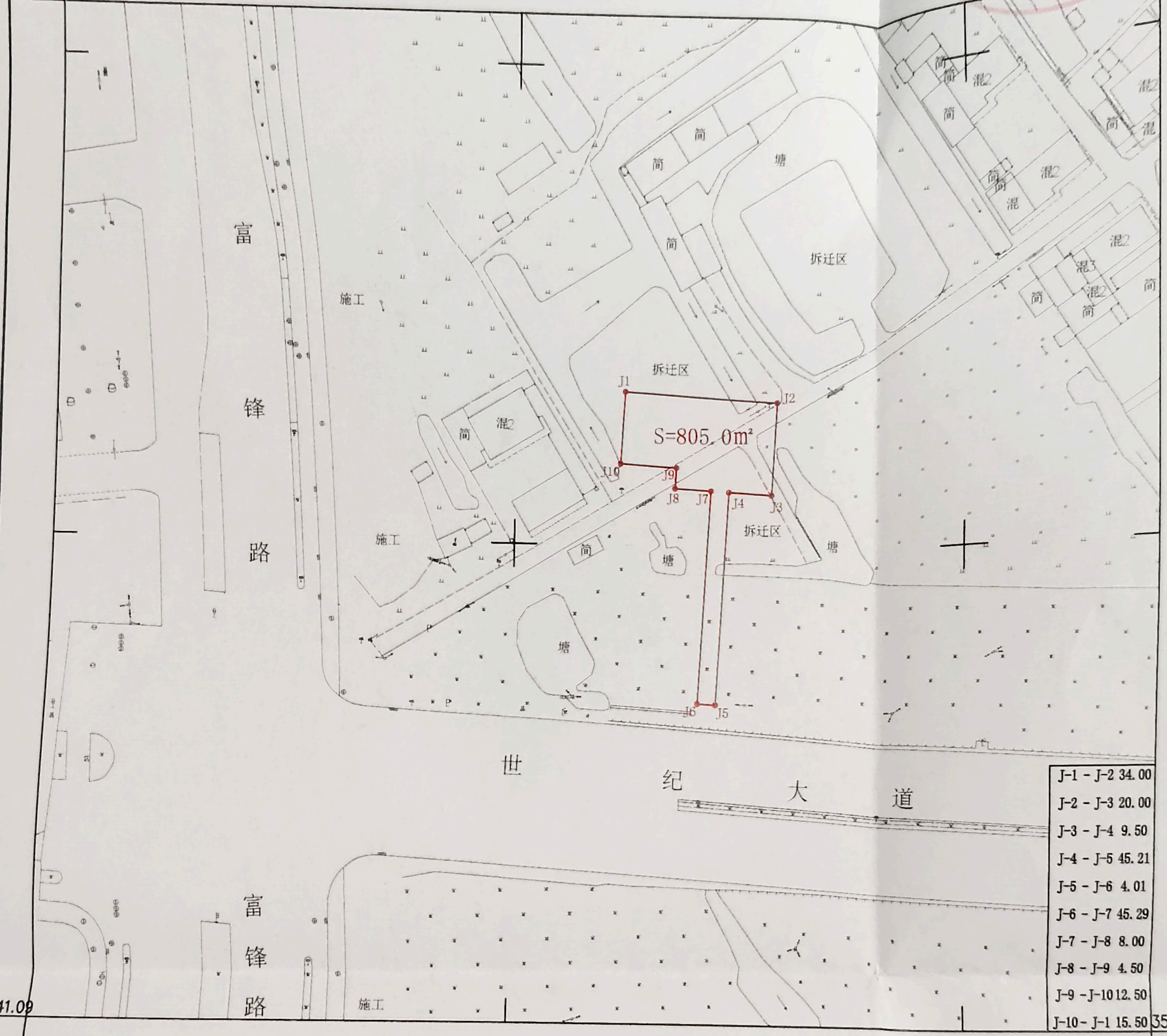


059268

3541.30

059244

3541.30



J-1 - J-2	34.00
J-2 - J-3	20.00
J-3 - J-4	9.50
J-4 - J-5	45.21
J-5 - J-6	4.01
J-6 - J-7	45.29
J-7 - J-8	8.00
J-8 - J-9	4.50
J-9 - J-10	12.50
J-10 - J-1	15.50

3541.09

3541.09

059244

059268

如皋市勘测院有限公司

2026年3月勘测定界。  
2000国家大地坐标系，中央子午线120°  
2017年版图式。  
参考图件：1. 土地利用现状图  
2. 土地利用规划图

1:1000

制图：沈俐  
检查：朱剑楠